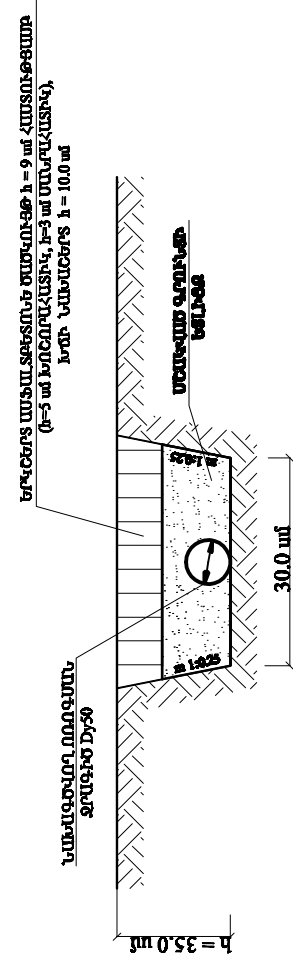
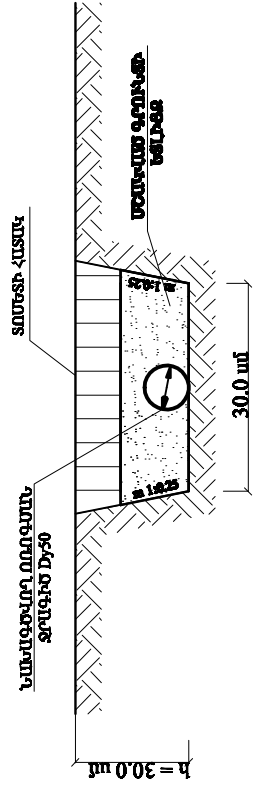


**ԽՐԱՄԻՂՈՒ ԼԱՅՈՒՎԱԿԱՆ ԿՏՐՎԱԾԸ
ՈՐՈՒՂԱՄԱՆ ՋՐԱԳԻՏ - 1 (Գ) ՆՎՈ+00 + ՆՎՈ+25**



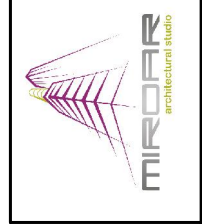
**ԽՐԱՄԻՂՈՒ ԼԱՅՈՒՎԱԿԱՆ ԿՏՐՎԱԾԸ
ՈՐՈՒՂԱՄԱՆ ՋՐԱԳԻՏ - 2 (Ը) ՆՎՈ+07 + ՆՎՈ+09, ՆՎՈ+17 + ՆՎՈ+19,
ՈՐՈՒՂԱՄԱՆ ՋՐԱԳԻՏ - 3 (Գ) ՆՎՈ+17 + ՆՎՈ+19**



ՄԱՍՆԱԳԻՐ

Հ/Հ	Չափ. միավոր	Ա Ն Վ Ա Ն ՈՒ Մ	ՏՐԱՅՈՒՑ-1			ՏՐԱՅՈՒՑ-2			ՏՐԱՅՈՒՑ-3					ՏՐԱՅՈՒՑ-4		Ընդհ. քանակ	Մամբ. քանակ
			I ₁	Հ-1	Հ-2	I ₂	Հ-2	Հ-1	Հ-2	I ₃₋₁	I ₃₋₂	Հ-3	Հ-4	I ₄	Հ-5		
1	3	2	4	5	6	7	8	9	10	11	12	13	14	24	25		
1	գծմ	Պողպատե էլ. նախնային խողովակներ 57x3.5	26.0	-	-	20.0	35.0	-	-	-	-	-	-	FOCT 3262-75	81.0		
2	գծմ	Պողպատե էլ. նախնային խողովակներ 40x3.5	-	-	-	-	-	3.0	3.0	-	-	10.0	-	FOCT 3262-75	16.0		
3	հաստ	Սողմակ, Dy50 PN = 1.0 ՄՊսս	1	-	-	-	-	-	-	-	-	-	-	FOCT 8437-75	1		
4	կոմպ.	Ջիբող համգույց	-	-	-	-	5	-	-	-	-	-	-	-	10		
5	կոմպ.	Ֆնցուղային համգույց	-	-	-	-	1	1	1	-	-	4	-	-	12		
6	հաստ	Պողպատե արմուճկ Dy50, α=90°	1	-	-	-	1	-	-	-	-	-	-	FOCT 17375-83	3		
7	հաստ	Պողպատե արմուճկ Dy50, α=30°	-	-	-	-	-	-	-	-	-	-	-	FOCT 17375-83	1		
8	հաստ	Պողպատե կցաշարք Dy50	2	-	-	-	-	-	-	-	-	-	-	FOCT 12822-80	2		
9	հաստ	Պողպատե անցում Dy50xDy40	-	-	-	-	-	-	-	1	1	-	1	FOCT 17375-83	3		
10	հաստ	Պողպատե նախնային Dy50xDy50	-	-	1	-	-	-	-	1	1	-	1	FOCT 17375-83	4		
11	տեղ	Dy150-Dy50 պողպատե խողովակների միացում էլ. նախնային	-	1	-	-	-	-	-	-	-	-	-	-	1		

- ԾԱՆՈԹՈՒԹՅՈՒՆ**
- Ջիբող համգույցների տեղադրման նշակետերն են՝
 - Ոռոգման ջրագիծ 2-ի I₂ ՆՎՈ+00.5, ՆՎՈ+04, ՆՎՈ+08, ՆՎՈ+12, ՆՎՈ+16,
 - Ոռոգման ջրագիծ 3-ի I₃ ՆՎՈ+02, ՆՎՈ+06, ՆՎՈ+08, ՆՎՈ+16, ՆՎՈ+18:
 - Ֆնցուղային համգույցների տեղադրման նշակետերն են՝
 - Ոռոգման ջրագիծ 2-ի I₂ ՆՎՈ+20,
 - Ոռոգման ջրագիծ 3-ի I₃ ՆՎՈ+12, ՆՎՈ+23, ՆՎՈ+27, ՆՎՈ+31, ՆՎՈ+35,
 - Ոռոգման ջրագիծ 3-2-ի I₃₋₁ ՆՎՈ+03,
 - Ոռոգման ջրագիծ 3-2-ի I₃₋₂ ՆՎՈ+03,
 - Ոռոգման ջրագիծ 4-ի I₄ ՆՎՈ+00, ՆՎՈ+03, ՆՎՈ+07, ՆՎՈ+11,
 - Ոռոգման ջրագիծ I₂-ից I₄ -ը մայրաուղիում է խողովակների մեծածախք իրականացնել վերջնական, բացառությամբ այն հատվածների, որոնց լայնական կարվածքը նշված է թերթ 3-ում: Այդ հատվածները մայրաուղիում է իրականացնել թաղված:
 - Ոռոգման ջրագիծ I₂, I₃-ի սարահատակների հատվածի ծավալները ներառված են մայրաուղիում նախատեսված մասում:



ՏՐԱՅՈՒՑ	Կ. ԲԱՐՍԱՆՅԱՆ	Մեծ թաղի Արարիկ փողոցի շրջանի Պողոսյան 16 թիվի բնակավայրի խողովակների համալիրի նախնային նախագիծ	ՓՈՒ	ՏՐԱՅ	ՏՈՒՄ
ՎԱՅՐՈՑ	Ա. ԿԱՐԱՅՅԱՆ		Ա	4	5
			ՈՐՈՒՂԱՄԱՆ ՄԱՍ		
			Ոռոգման ջրագիծի կառուցումը, թերթերում նշված խողովակների միացումը և նախնային միացումը:		
			ՄՐՈՒՂԱՐ Ե. ԿՐԵՅՅ		